

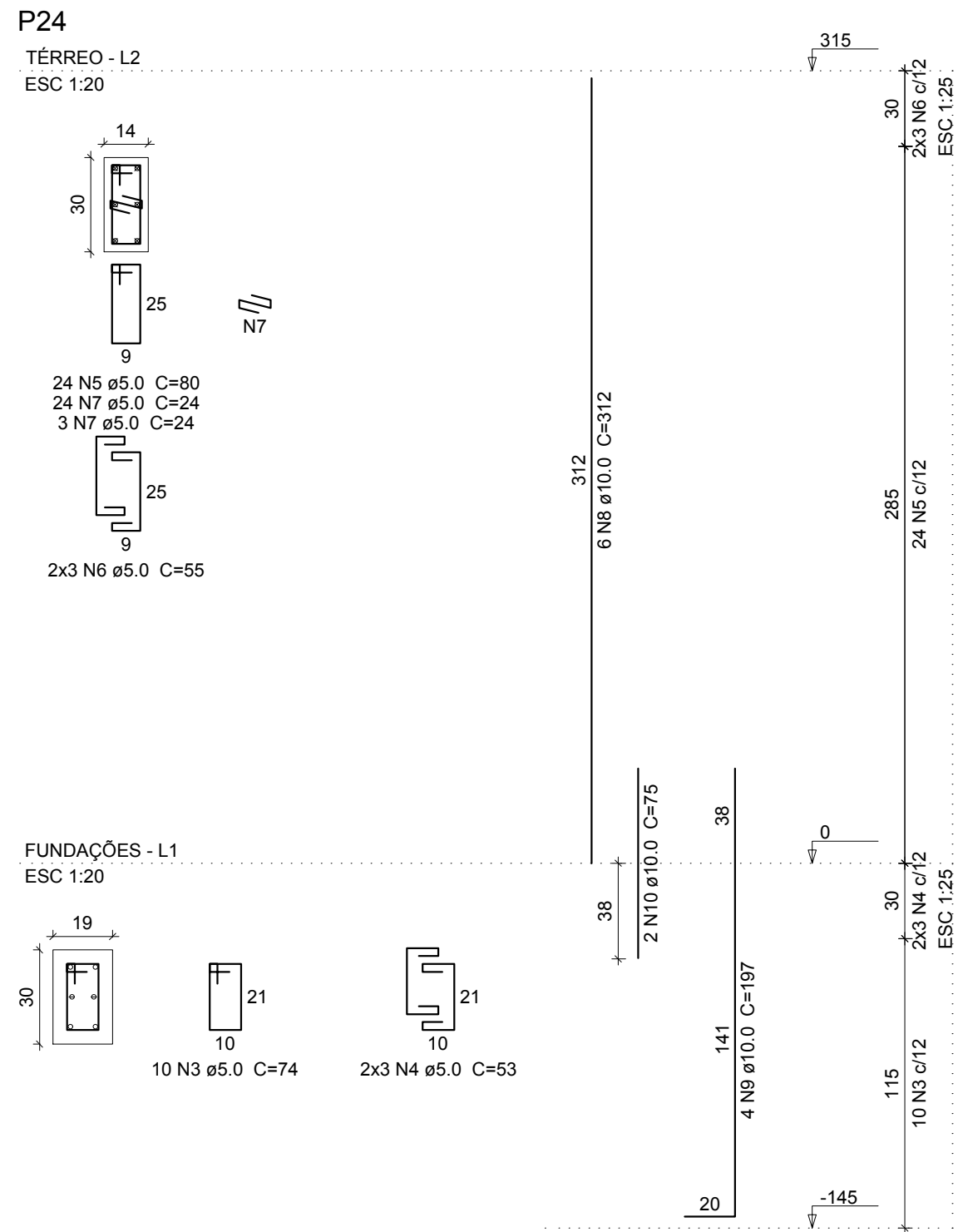
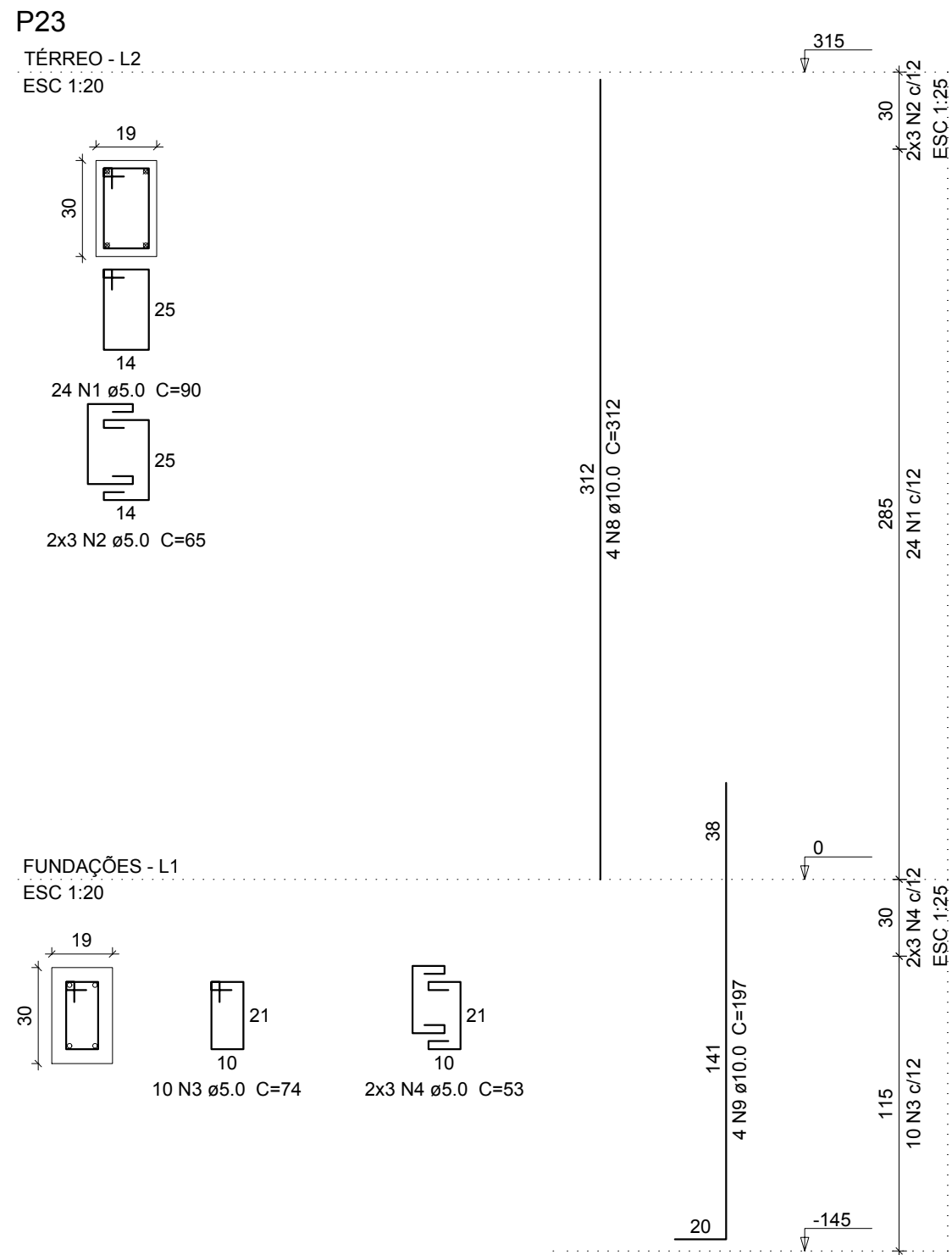
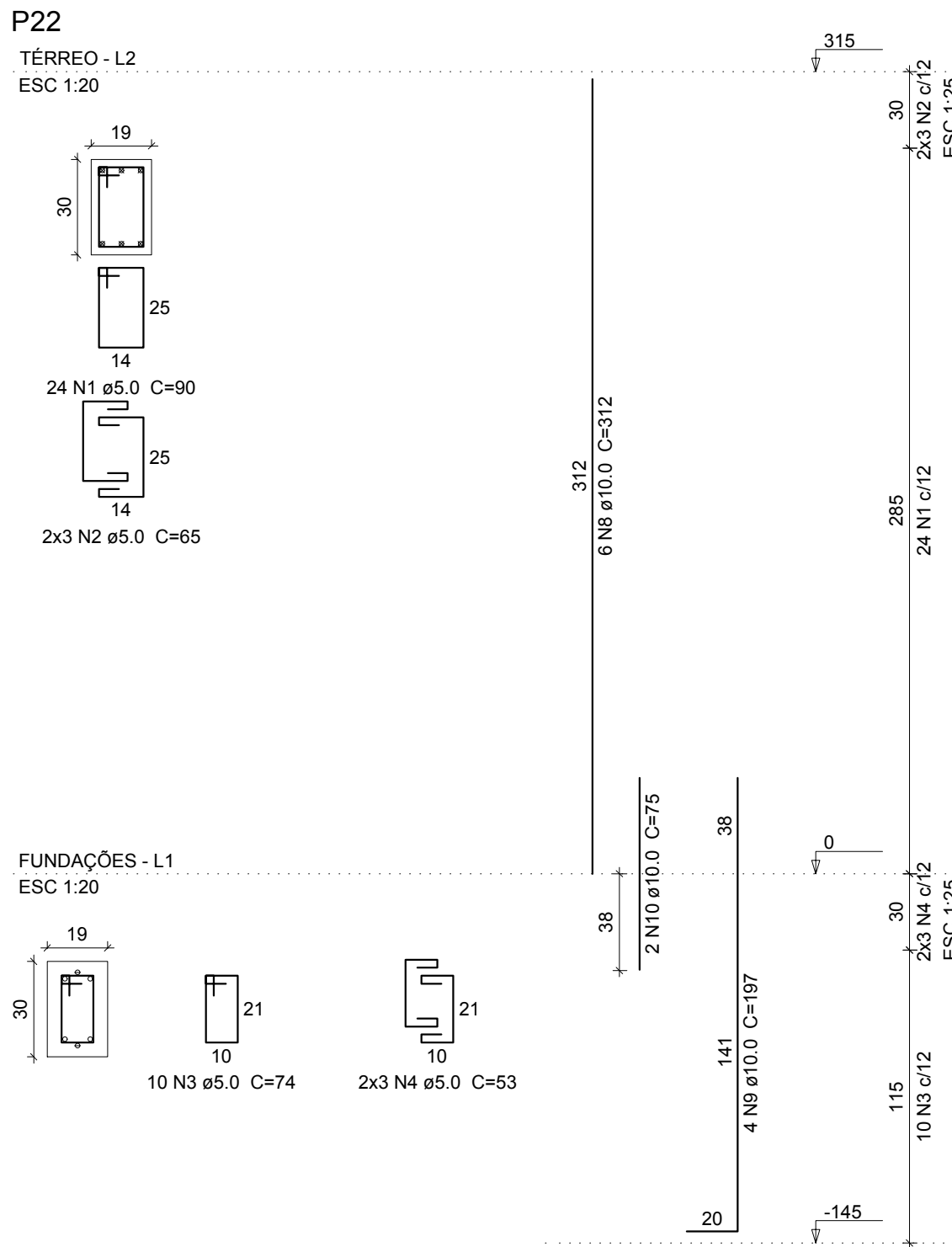
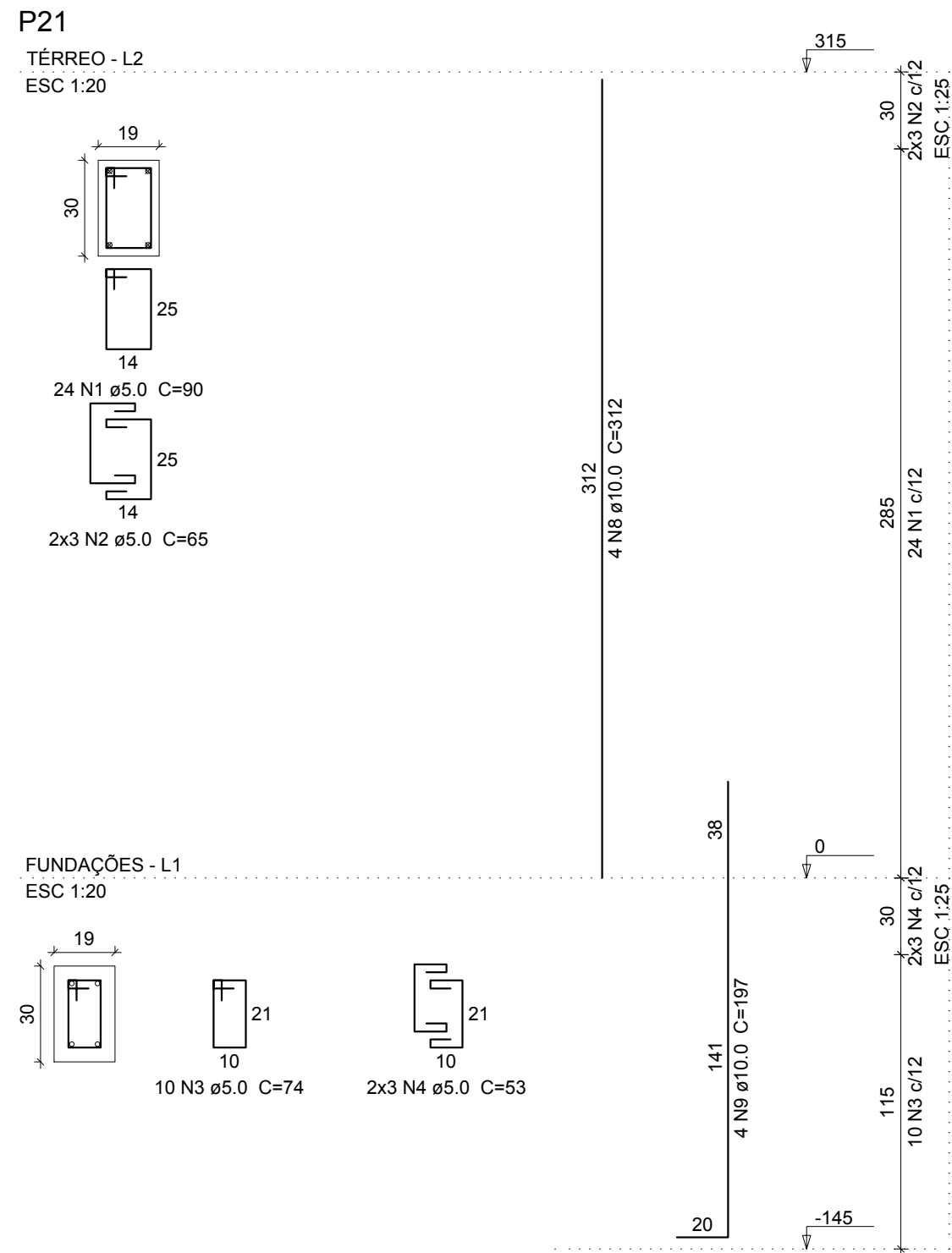
Relação do aço

P16	P17			P18	
P19					
AÇO	N	DIAM (mm)	QUANT	C.UNIT (cm)	C.TOTAL (cm)
CA60	1	5.0	63	90	5670
	2	5.0	16	65	1040
	3	5.0	40	74	2960
	4	5.0	24	53	1272
	5	5.0	24	80	1920
CA50	6	5.0	6	55	330
	7	10.0	14	312	4368
	8	10.0	12	197	2364
	9	10.0	2	75	150
	10	10.0	4	154	616
	11	20.0	4	312	1248
	12	20.0	4	151	604

Resumo do aço

AÇO	DIAM (mm)	C.TOTAL (m)	PESO + 10 % (kg)
CA50	10.0	75	50.9
CA60	5.0	132	50.2
PESO TOTAL (kg)			
CA50	101.1		
CA60	22.4		

Volume de concreto (C-25) = 1 m³
Área de forma = 17.72 m²



Relação do aço

P21

P22

P23

AÇO	N	DIAM (mm)	QUANT	C.UNIT (cm)	C.TOTAL (cm)
CA60	1	5.0	72	90	6480
	2	5.0	18	65	1170
	3	5.0	40	74	2960
	4	5.0	24	53	1272
	5	5.0	24	80	1920
	6	5.0	6	55	330
CA50	7	5.0	27	24	648
	8	10.0	20	312	6240
	9	10.0	16	197	3152
	10	10.0	4	75	300

Resumo do aço

AÇO	DIAM (mm)	C.TOTAL (m)	PESO + 10 % (kg)
CA50	10.0	97	65.7
CA60	5.0	147.8	25.1
PESO TOTAL (kg)			
CA50	65.7		
CA60	25.1		

Volume de concreto (C-25) = 1 m³
Área de forma = 17.72 m²



PRÓ-REITORIA DE ADMINISTRAÇÃO
COORDENAÇÃO DE ENGENHARIA E ARQUITETURA
Rua Emeraldita, 430 - Fátima Nova - Camobi - CEP 97110-767 - Santa Maria - Rio Grande do Sul.
Telefone: (51) 3226-4639

OBRA: **SALAS DE AULA E SANITÁRIOS/VESTIÁRIOS**

LOCAL: **IF FARROUPILHA - CAMPUS SANTO ÂNGELO**

PROJETO: **ESTRUTURAL SALAS DE AULA**

ÁREA: **622,40 m²**

CONTEÚDO: **PILARES 03**

ESCALA: **1/50**

PROPRIETÁRIO:

DATA: **Março/2017**

INSTITUTO FEDERAL FARROUPILHA

DESENHO: **Cristina**

RESPONSÁVEL:

PRANCHA: **DET EST 09/16**

ENG. CIVIL CRISTINA SILVA FELTRIN